

## NOTICE EXPLICATIVE ET PAYSAGERE

IMMEUBLE 16 RUE DES MENUTS – 33000 BORDEAUX

### ➤ Présentation

- Le projet se situe au 16 rue des Menuts à Bordeaux et se trouve dans le périmètre de la restauration immobilière des îlots « Fusterie et Faures Gensan » ayant fait l'objet d'une DUP.

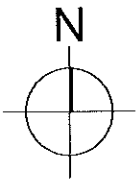
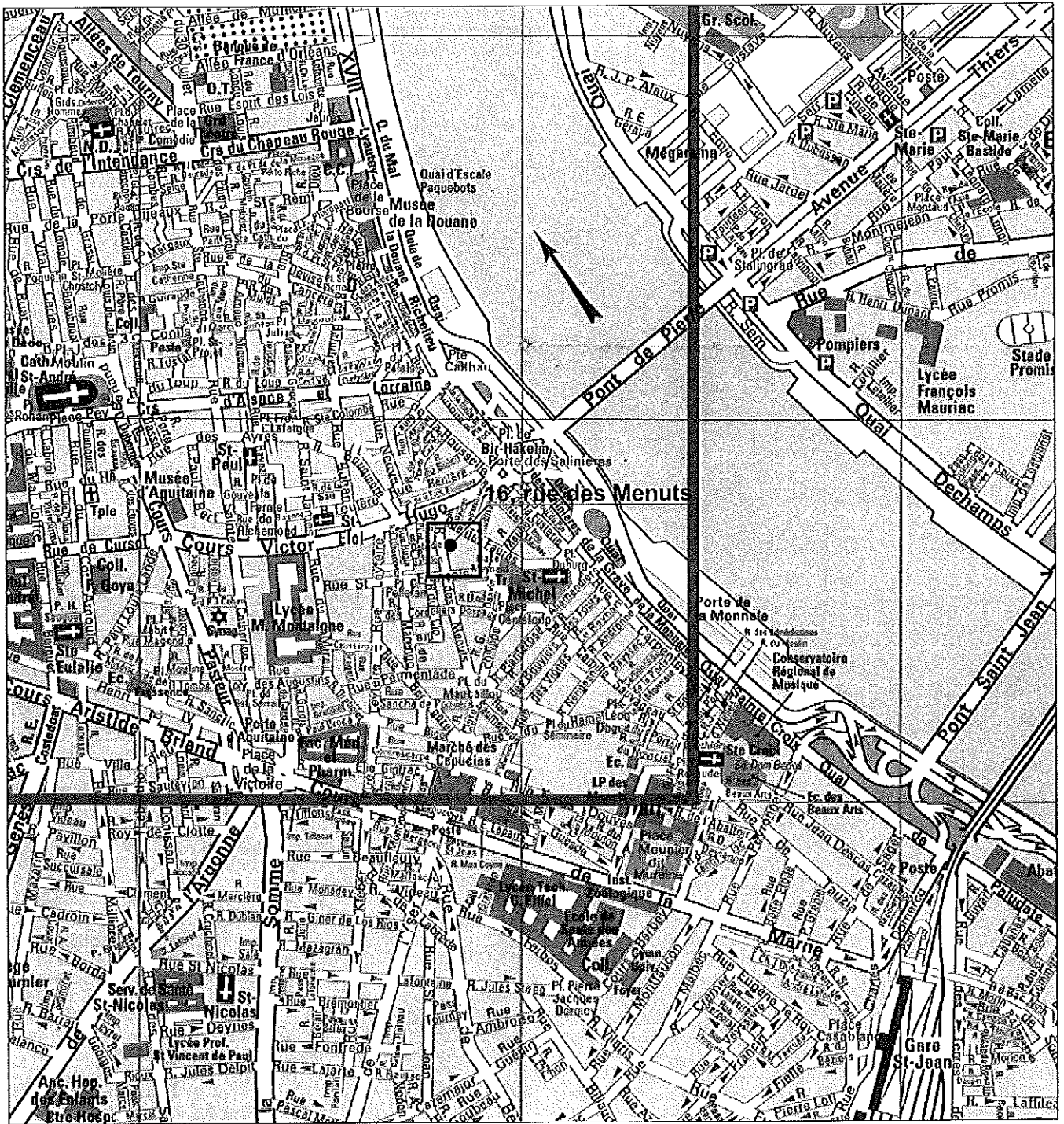
### ➤ Projet

Le projet consiste à rénover le bâti existant en mettant en place les éléments suivants validés par la commission du 18 juillet 2013 (In Cité, Bâtiment de France, mairie de Bordeaux).

- Local commercial
  - Réfection de la baie en RDC en métal sombre avec vitrage sur feuillure (cf. plan)
  - Conduit évacuation passant à l'intérieur du bâti et sortie en toiture
  - Les équipements du local commercial seront raccordés aux gaines techniques communes créées.
  - Local poubelle indépendant
  - Mise en conformité coupe feu
- Appartements
  - Démolition des annexes sur cour
  - Réintégration des salles de bains dans les logements
  - Conservation des dispositions initiales des pièces avec cuisine et pièce de vie sur rue et chambre sur cour
  - Logements T2 en R+1, R+2 et R+3
  - Logement T1 en R+4
  - Conservation des cheminées dans séjour
- Communs et extérieurs
  - Arase appentis dans cour jusqu'au RDC, création local poubelle et vélo avec toiture mono pente en tuile canal vieilli, pente 30%
  - Arase du mur contigu à la cour du 18 rue des Menuts à 2 m
  - Ravalement des façades
  - Ravalement de l'ensemble des héberges y compris celles donnant sur les fonds voisins.
  - Effacement des réseaux apparents en façades, dépose des volets extérieurs et mise en place de volets intérieurs
  - Changement des menuiseries : bois, petits bois et vitrages sur feuillures
  - L'émergence en toiture du conduit d'évacuation sera traitée en conformité avec la réglementation technique et avec les prescriptions du secteur sauvegardé.

*Fust*

4



**PLAN DE SITUATION**

Dessinateur

- Paul

ECHELLE : 1/17 000°

REAMENAGEMENT D'UN IMMEUBLE SIS  
15, RUE DES MENUTS  
33000 BORDEAUX

Département :  
GIRONDE

Commune :  
BORDEAUX

Section : DO  
Feuille : 000 DO 01

Échelle d'origine : 1/500  
Échelle d'édition : 1/200

Date d'édition : 11/04/2013  
(fuseau horaire de Paris)

Coordonnées en projection : RGF93CC45  
©2012 Ministère de l'Économie et des  
Finances

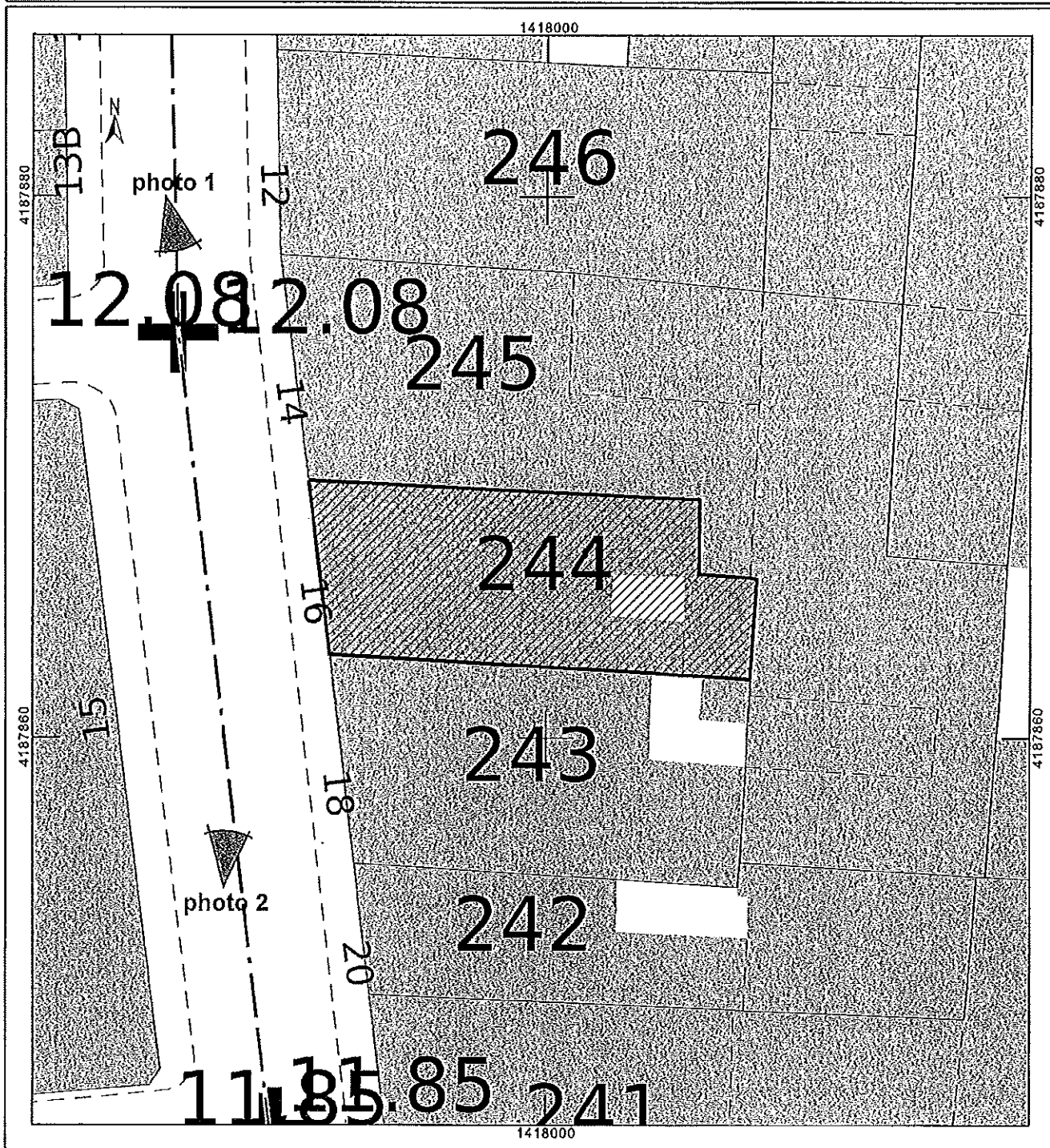
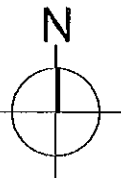
DIRECTION GÉNÉRALE DES FINANCES PUBLIQUES

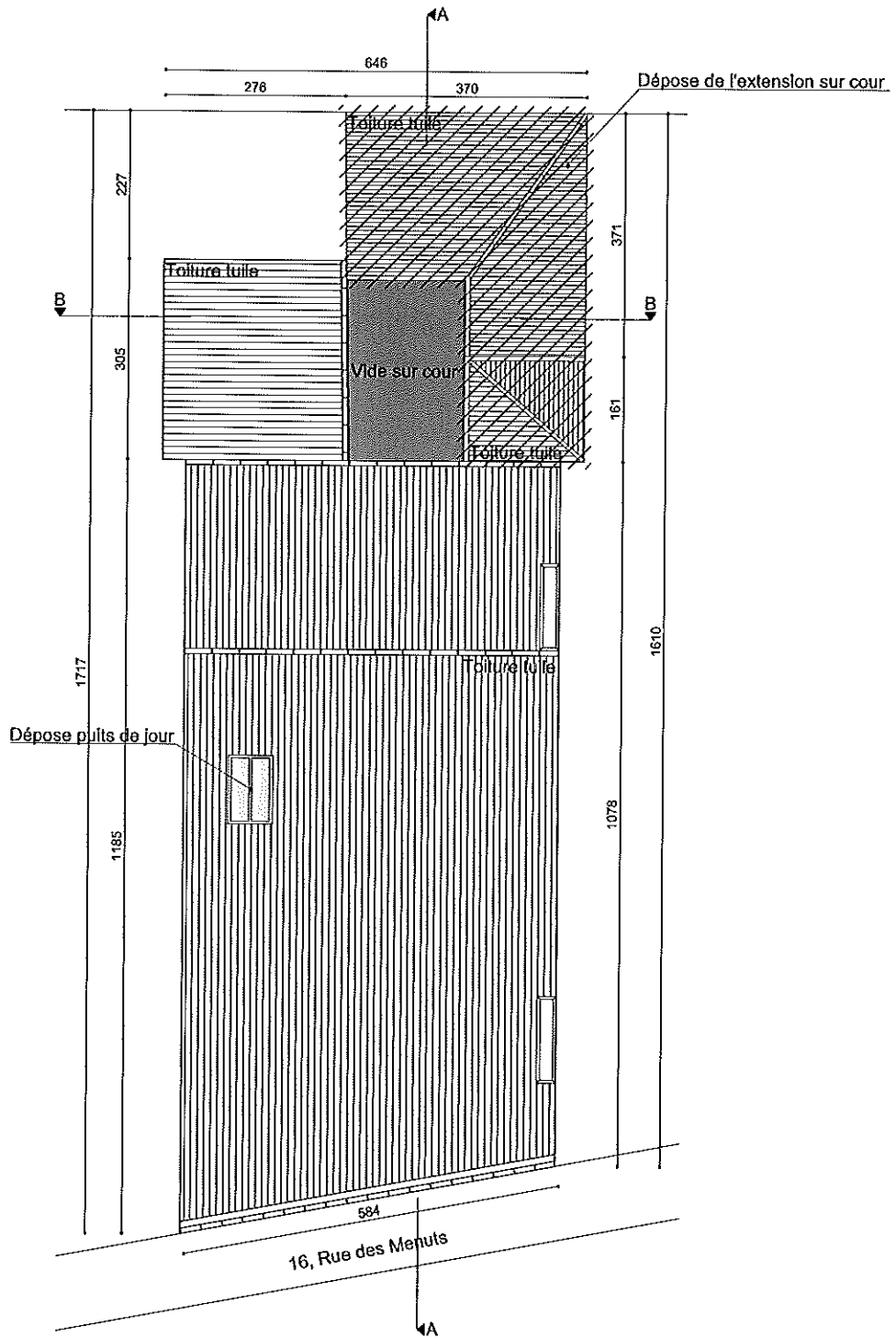
-----  
EXTRAIT DU PLAN CADASTRAL INFORMATISÉ  
-----

Le plan visualisé sur cet extrait est géré  
par le centre des Impôts foncier suivant :  
C.D.I.F. BORDEAUX II - S. D. C  
Cité Administrative - Boite 53 Tour A -  
11ème Etage 33090  
33090 BORDEAUX  
tél. 05.56.24.85.97 - fax 05 56 24 86 21

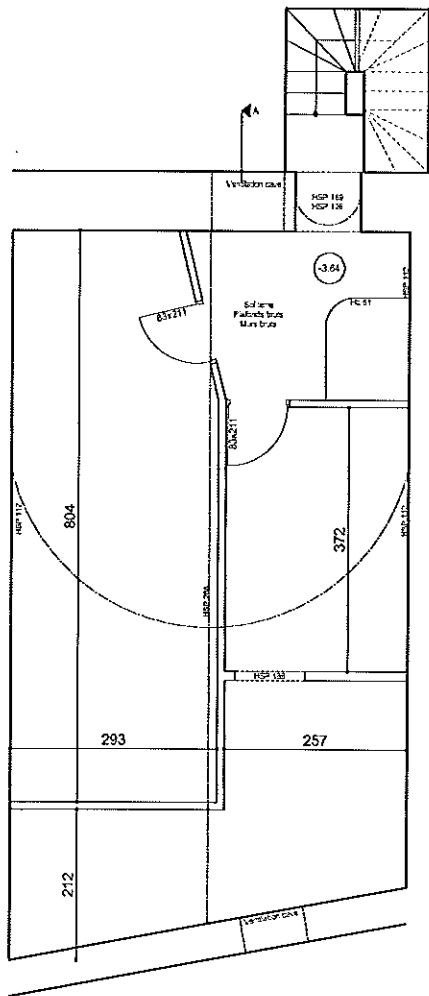
Cet extrait de plan vous est délivré par :

cadastre.gouv.fr

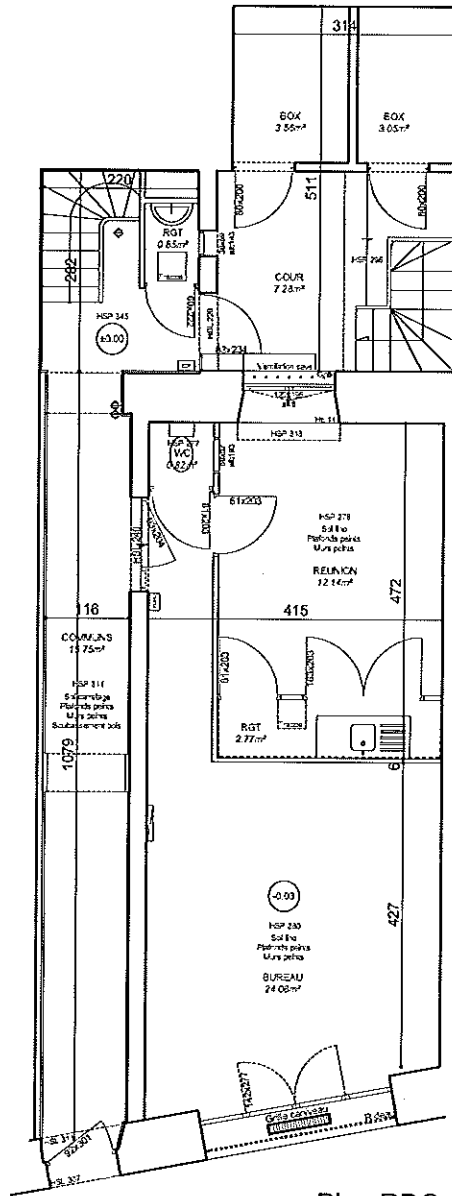




<b>DPC</b>	<b>ETAT DES LIEUX</b>	<u>Dessinateur</u>
	<b>PLAN DE MASSE</b>	- Paul
<b>PLAN TOITURE</b>	ECHELLE : 1/100	
08 août 2013	REAMENAGEMENT D'UN IMMEUBLE S/S 13 RUE DES MENUTS 33000 BORDEAUX	



Plan cave



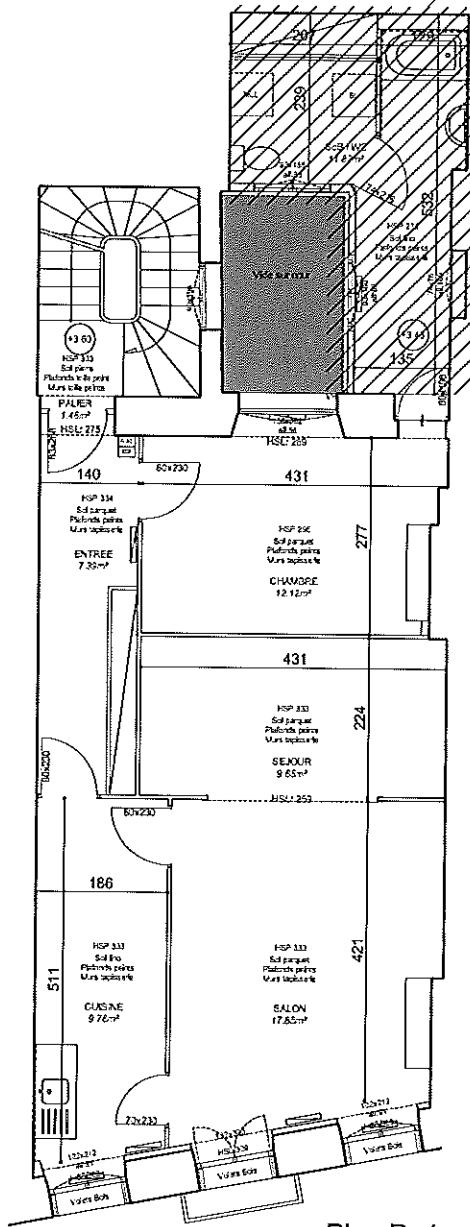
Plan RDC



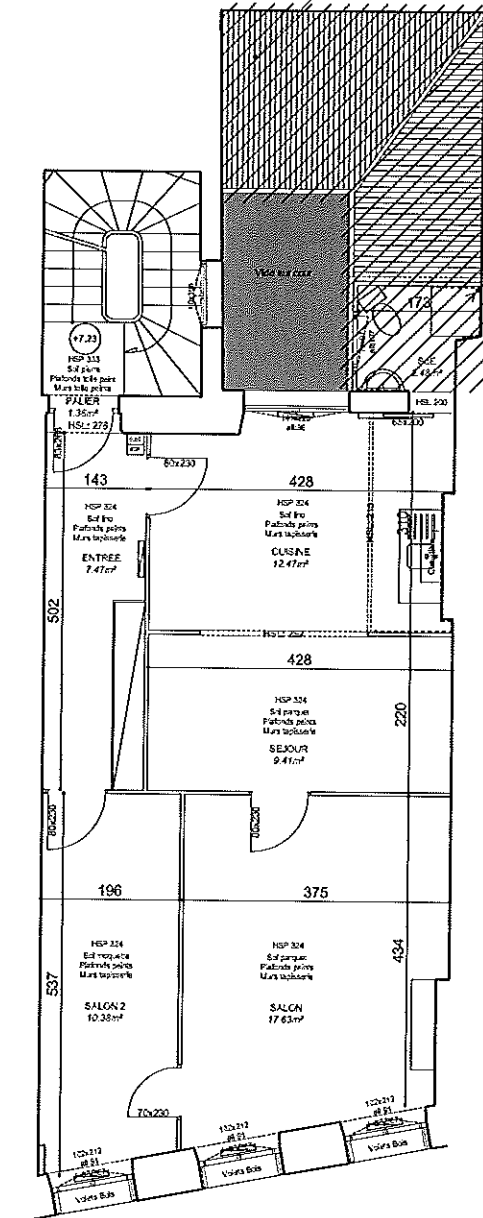
<b>DPC</b>	<b>ETAT DES LIEUX PLANS DE NIVEAUX</b>	Dessinateur - Paul
	ECHELLE : 1/100	
08 août 2013	REAVENAGEMENT D'UN BUREAU: E 515 19, RUE DES JEUNES 33000 BORDEAUX	

Dépose de l'extension sur cour

Dépose de l'extension sur cour



Plan R+1



Plan R+2



DPC

ETAT DES LIEUX  
PLANS DE NIVEAUX

Dessinateur

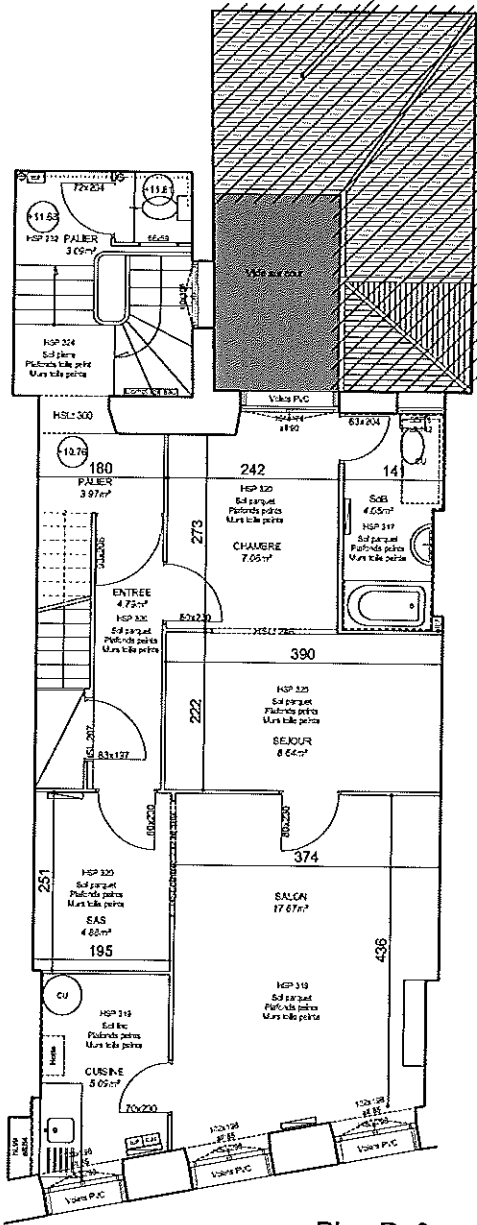
- Paul

ECHELLE : 1/100

08 août 2013

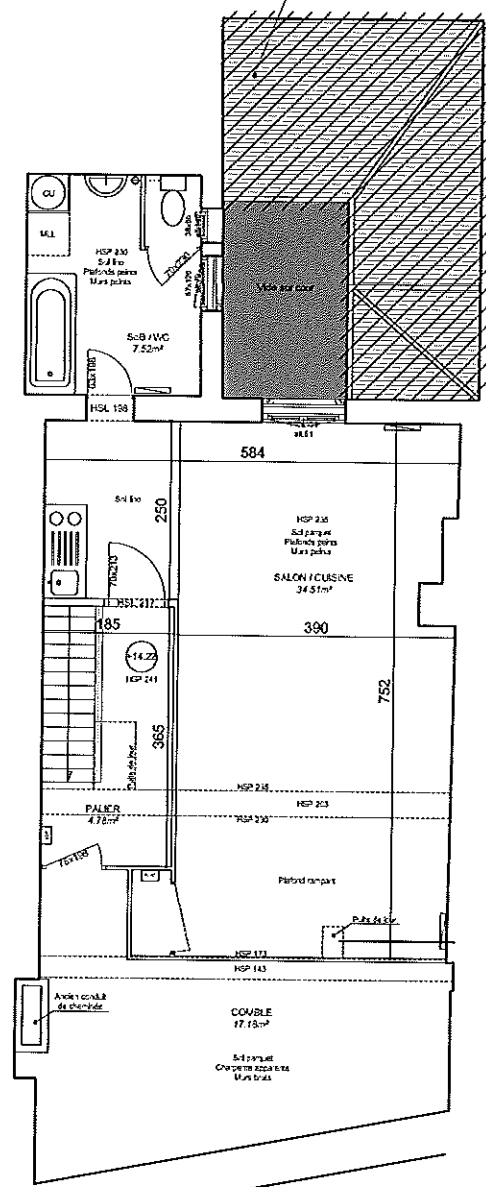
REAMENAGEMENT D'UN IMMEUBLE SIS  
15 RUE DES MEUNETS  
33000 BORDEAUX

Dépose de l'extension sur cour



Plan R+3

Dépose de l'extension sur cour



Plan R+4



DPC

ETAT DES LIEUX  
PLANS DE NIVEAUX

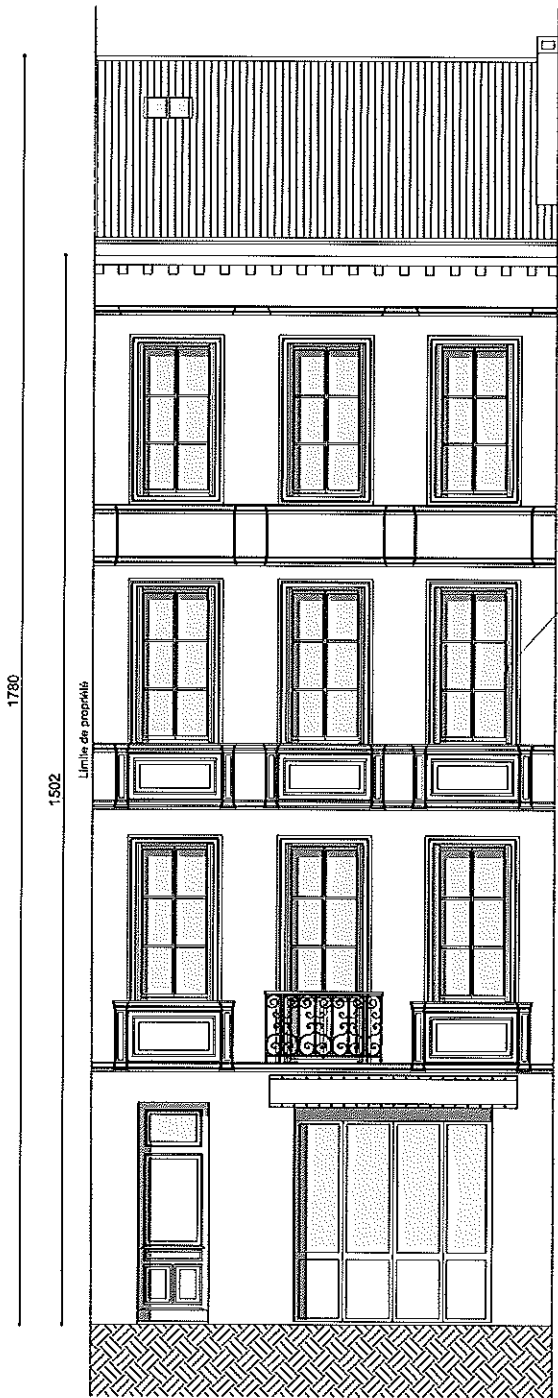
Dessinateur

- Paul

ECHELLE : 1/100

08 août 2013

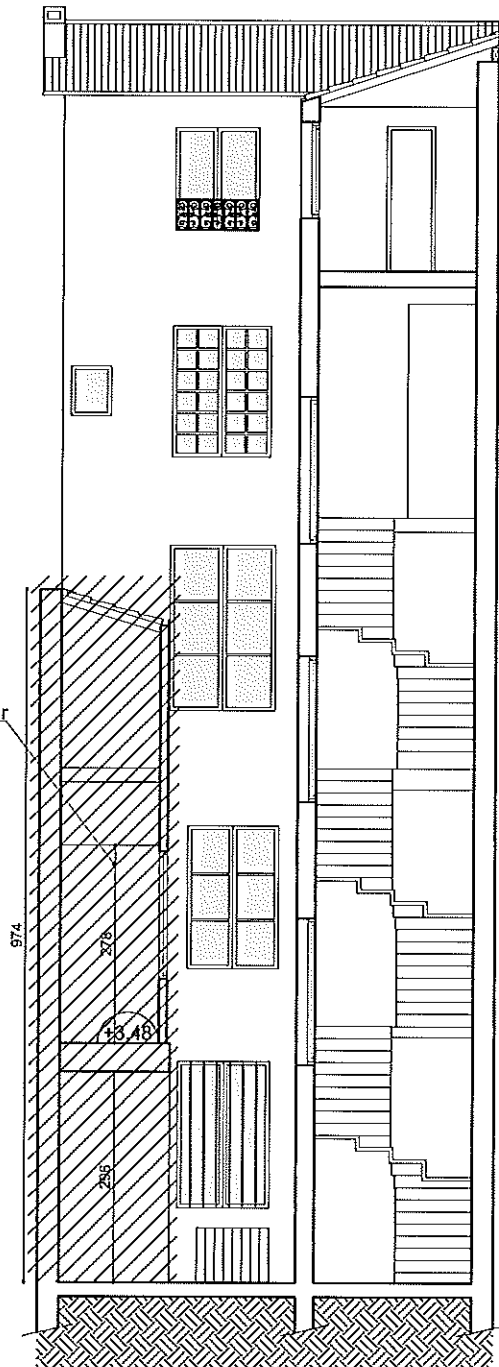
REAMENAGEMENT D'UN IMMEUBLE SIS  
15, RUE DES MENJOTS  
33000 BORDEAUX



Façade sur rue

Dépose volets

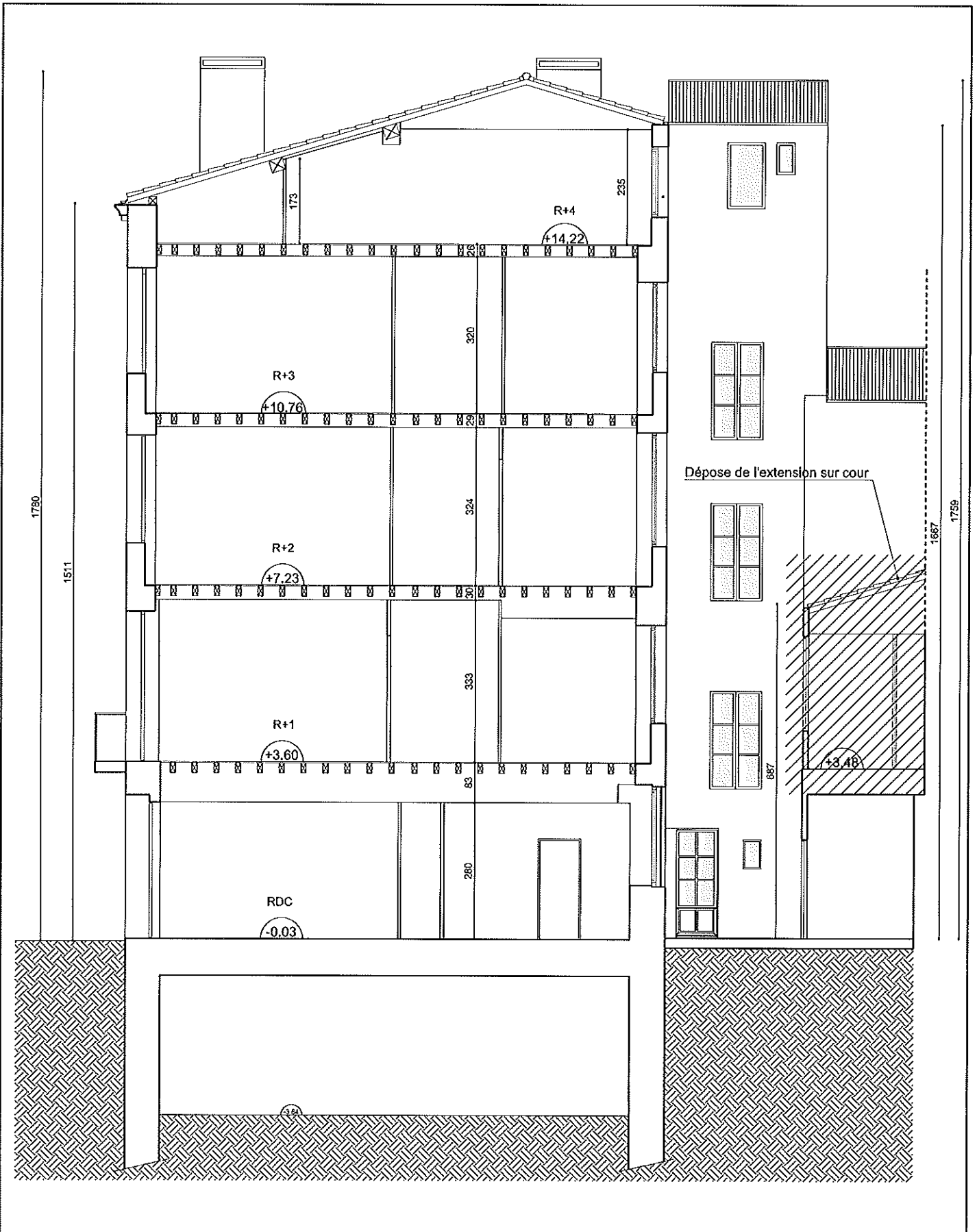
Dépose de l'extension sur cour



Façade / coupe BB

DPC	ETAT DES LIEUX FACADES	Dessinateur
		- Paul
08 août 2013	ECHELLE : 1/100 REAMENAGEMENT D'UN IMMEUBLE S.S. 13 RUE DES VENTUS 33000 BORDEAUX	





DPC

08 août 2013

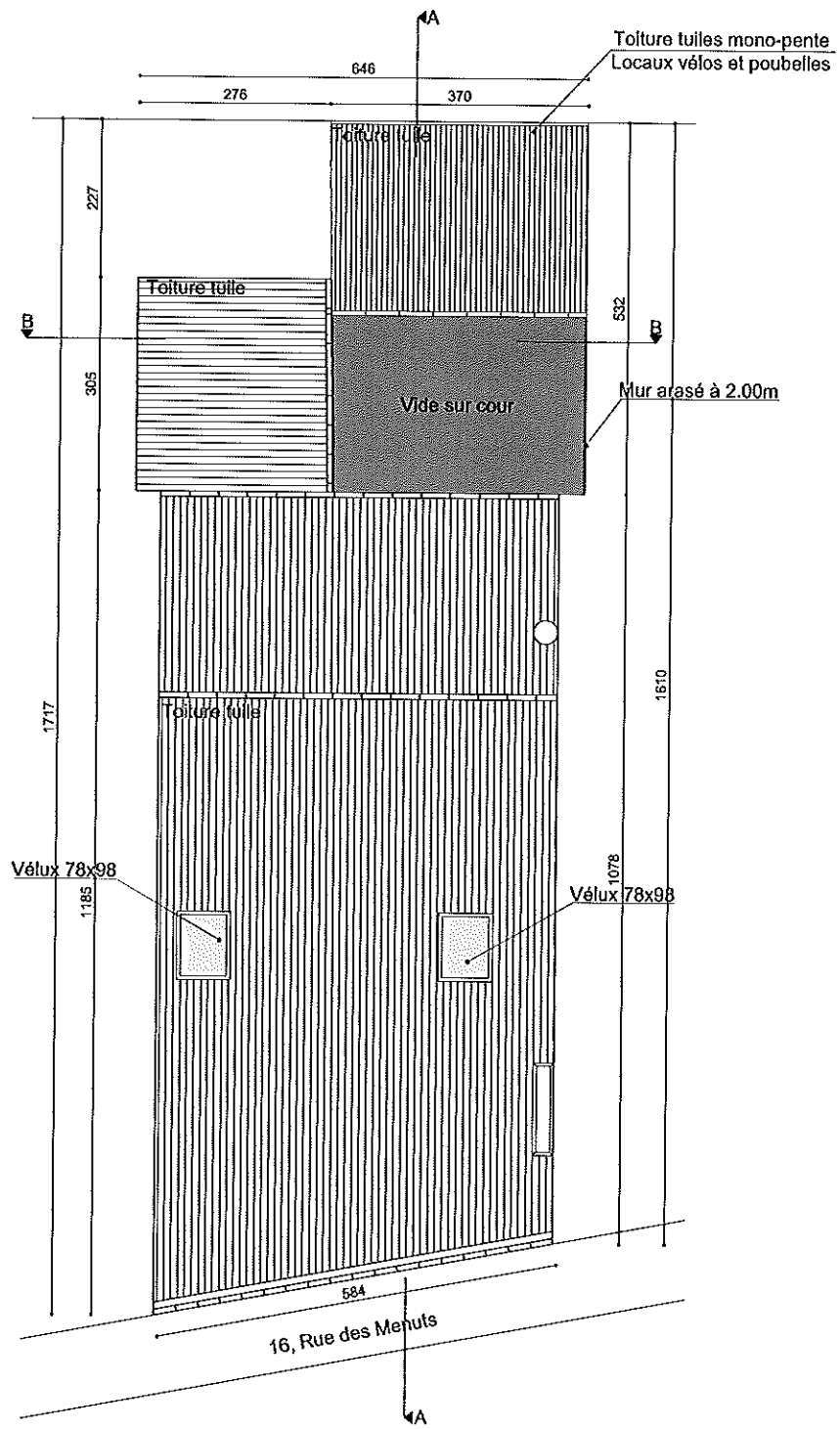
ETAT DES LIEUX  
COUPE PAYSAGERE AA

ECHELLE : 1/100

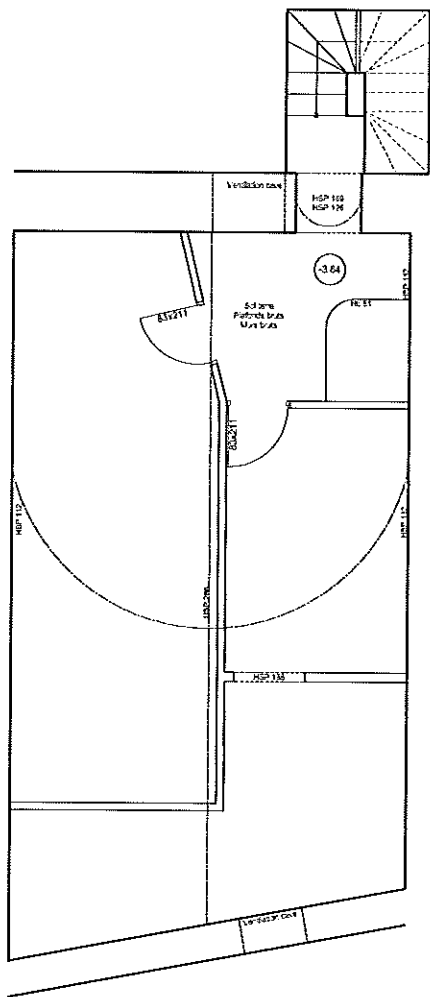
REAVENAGEMENT D'UN IMMEUBLE SAS  
15 RUE DES MENUS  
33000 BORDEAUX

Dessinateur

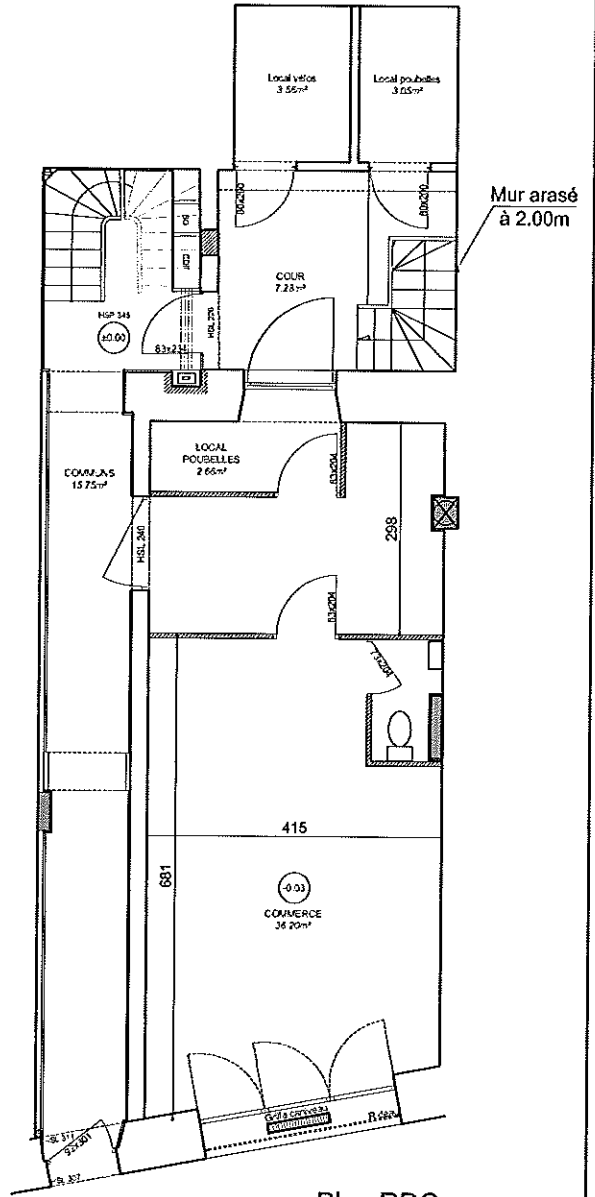
- Paul



<h1>DPC</h1>	<b>ETAT PROJETE</b> <b>PLAN DE MASSE</b> <b>PLAN TOITURE</b>	<u>Dessinateur</u> - Paul
	08 août 2013	ECHELLE : 1/100 <small>REAMENAGEMENT D'UN IMMEUBLE SIS          13 RUE DES MENUTS          33000 BORDEAUX</small>



Plan cave



Plan RDC



DPC

08 août 2013

ETAT PROJETE  
PLANS DE NIVEAUX

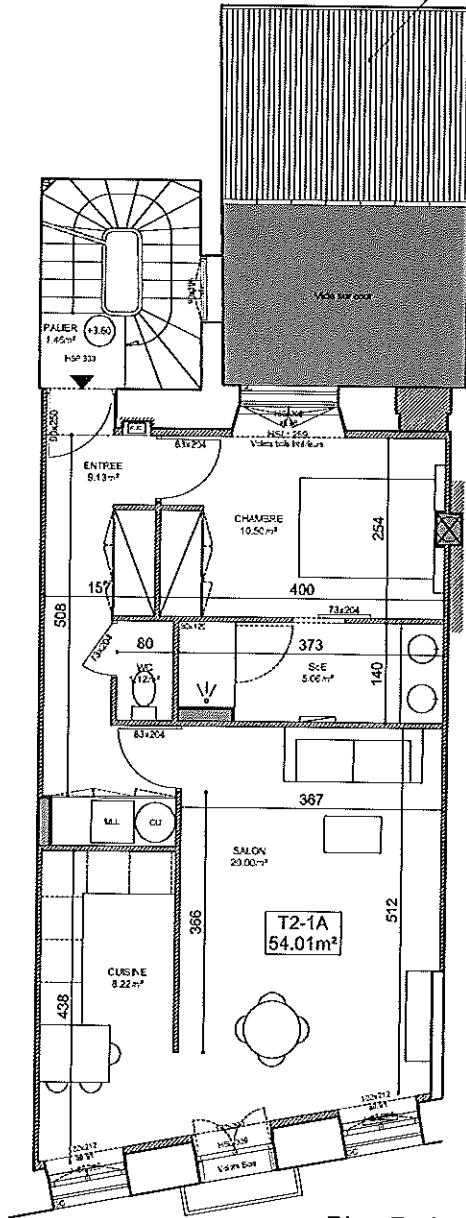
ECHELLE : 1/100

REAUENAGEMENT D'UN PAVILLON 6 SIS  
13 RUE DES MENETS  
33000 BORDEAUX

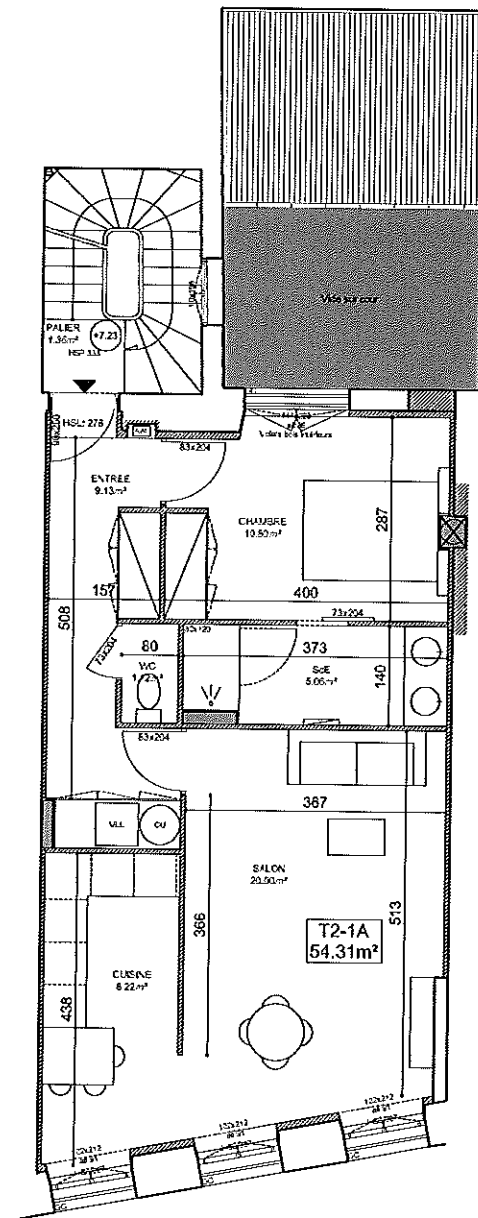
Dessinateur

- Paul

Tolture tuiles mono-pente  
Locaux vélos et poubelles



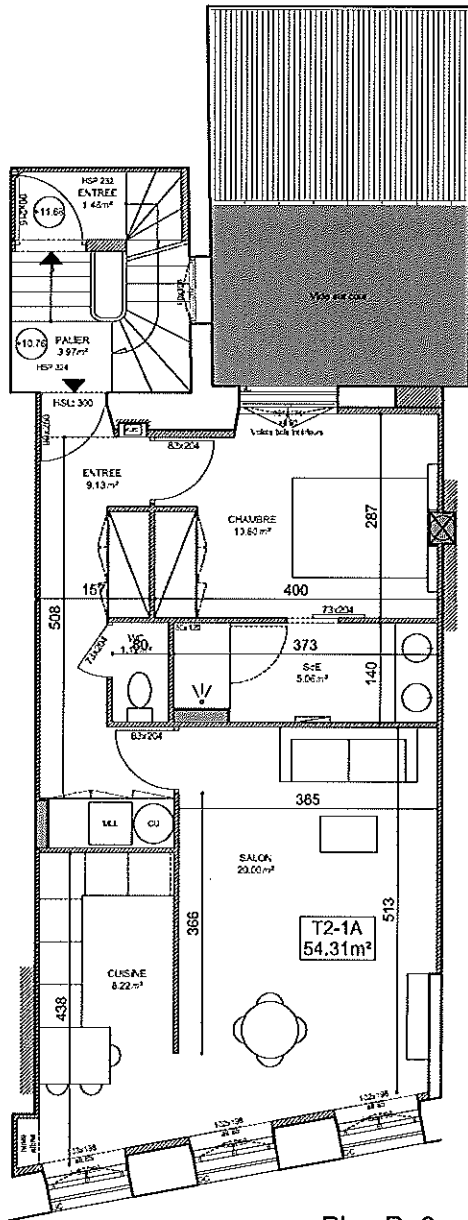
Plan R+1



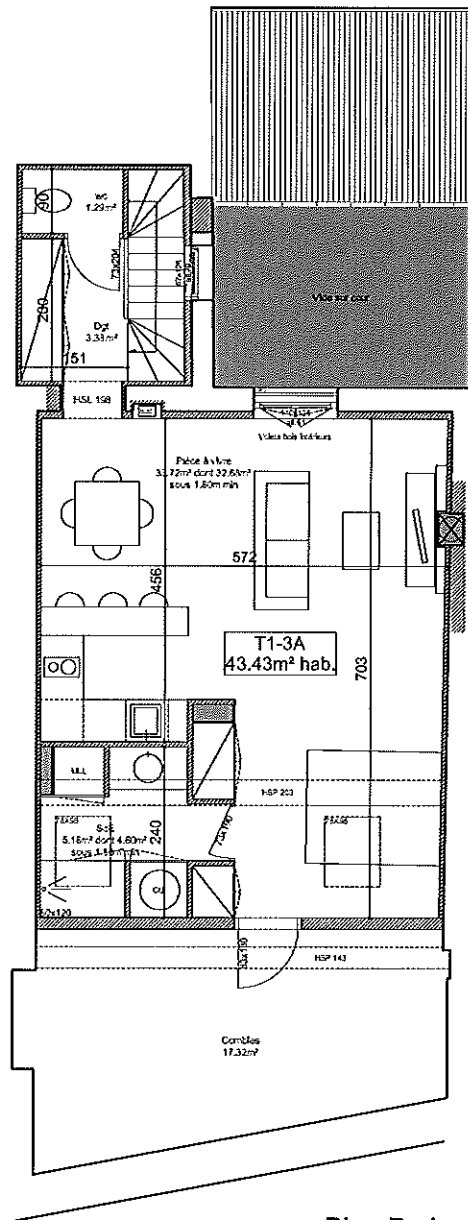
Plan R+2



DPC	ETAT PROJETE PLANS DE NIVEAUX	Dessinateur - Paul
	ECHELLE : 1/100	
08 août 2013	REAMENAGEMENT D'UN IMMEUBLE SIS 15, RUE DES MENUTS 33000 BORDEAUX	



Plan R+3



Plan R+4



DPC

08 août 2013

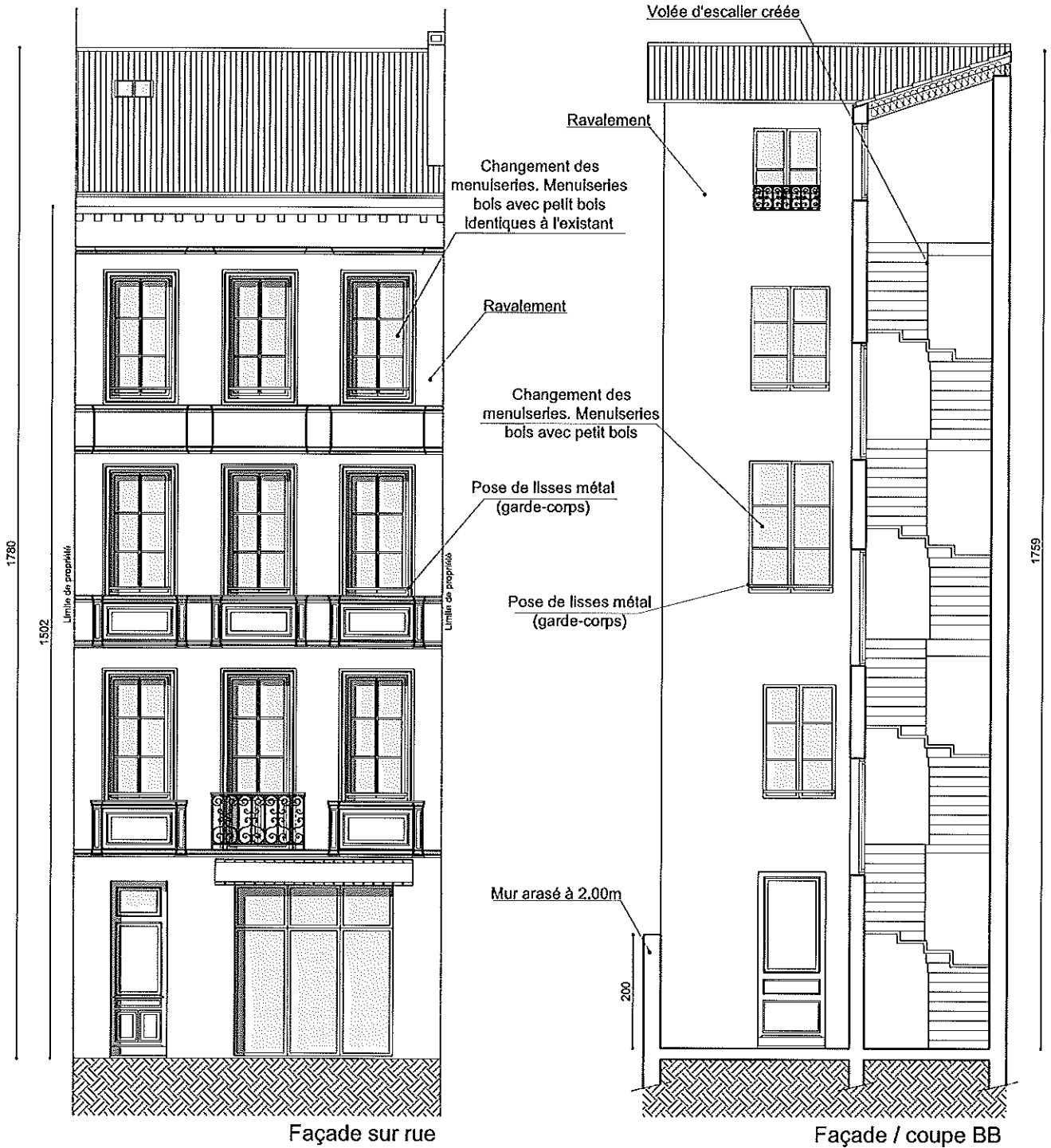
ETAT PROJETE  
PLANS DE NIVEAUX

ECHELLE : 1/100

REAGENCIEMENT D'UN IMMEUBLE SAS  
18, RUE DES MENDES  
33000 BORDEAUX

Dessinateur

- Paul



DPC

08 août 2013

ETAT PROJETE  
FACADES

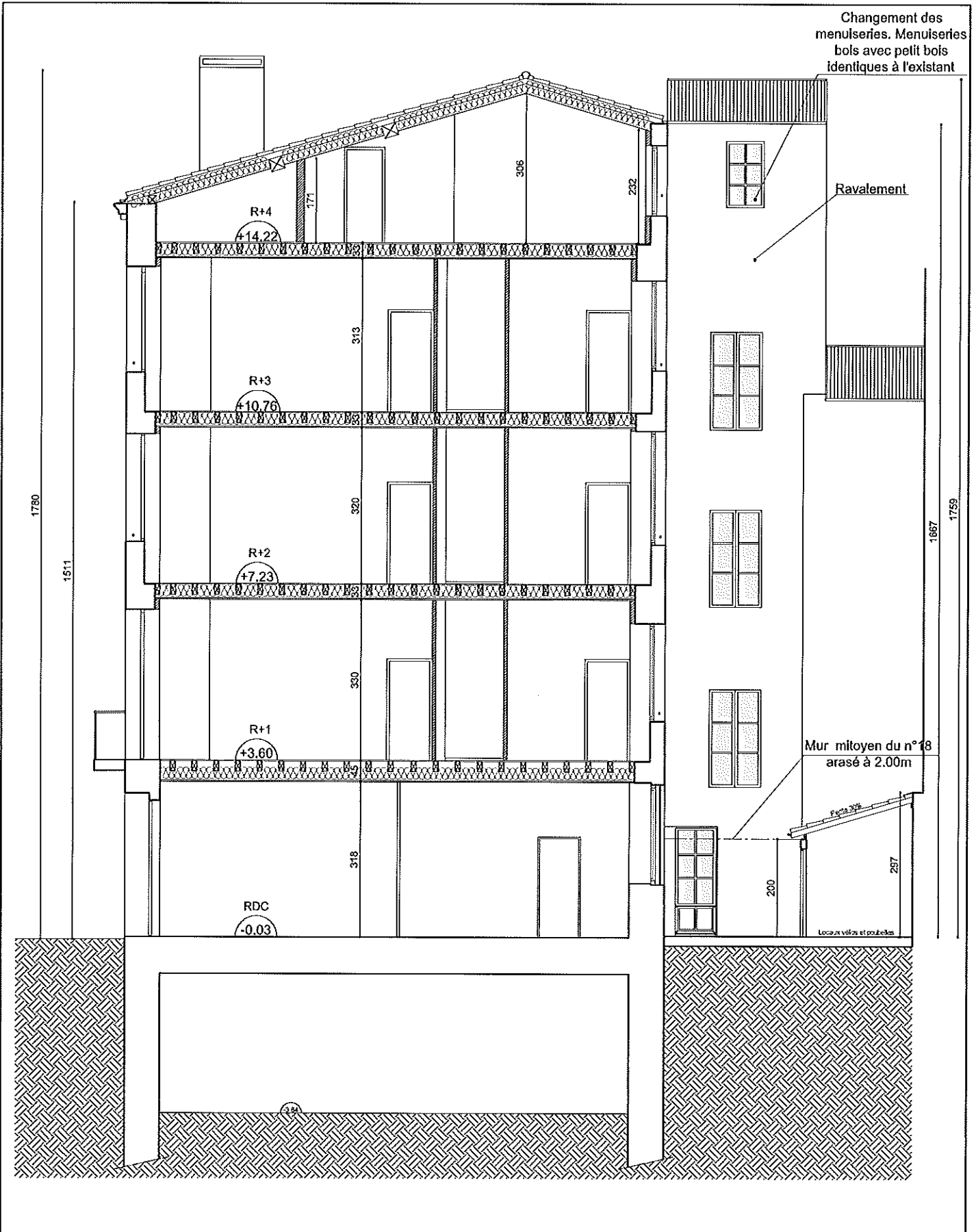
ECHELLE : 1/100

REAVENAGEMENT D'UN IMMEUBLE SIS  
15, RUE DES VENEZIS  
33000 BERDEAUX

Dessinateur

- Paul

Changement des menuiseries. Menuiseries bois avec petit bois identiques à l'existant



DPC

ETAT PROJETE  
COUPE PAYSAGERE AA

Dessinateur

- Paul

08 août 2013

ECHELLE : 1/100

REAMENAGEMENT D'UN IMMEUBLE SIS  
19, RUE DES MENUIS  
33000 ECRICHAUX